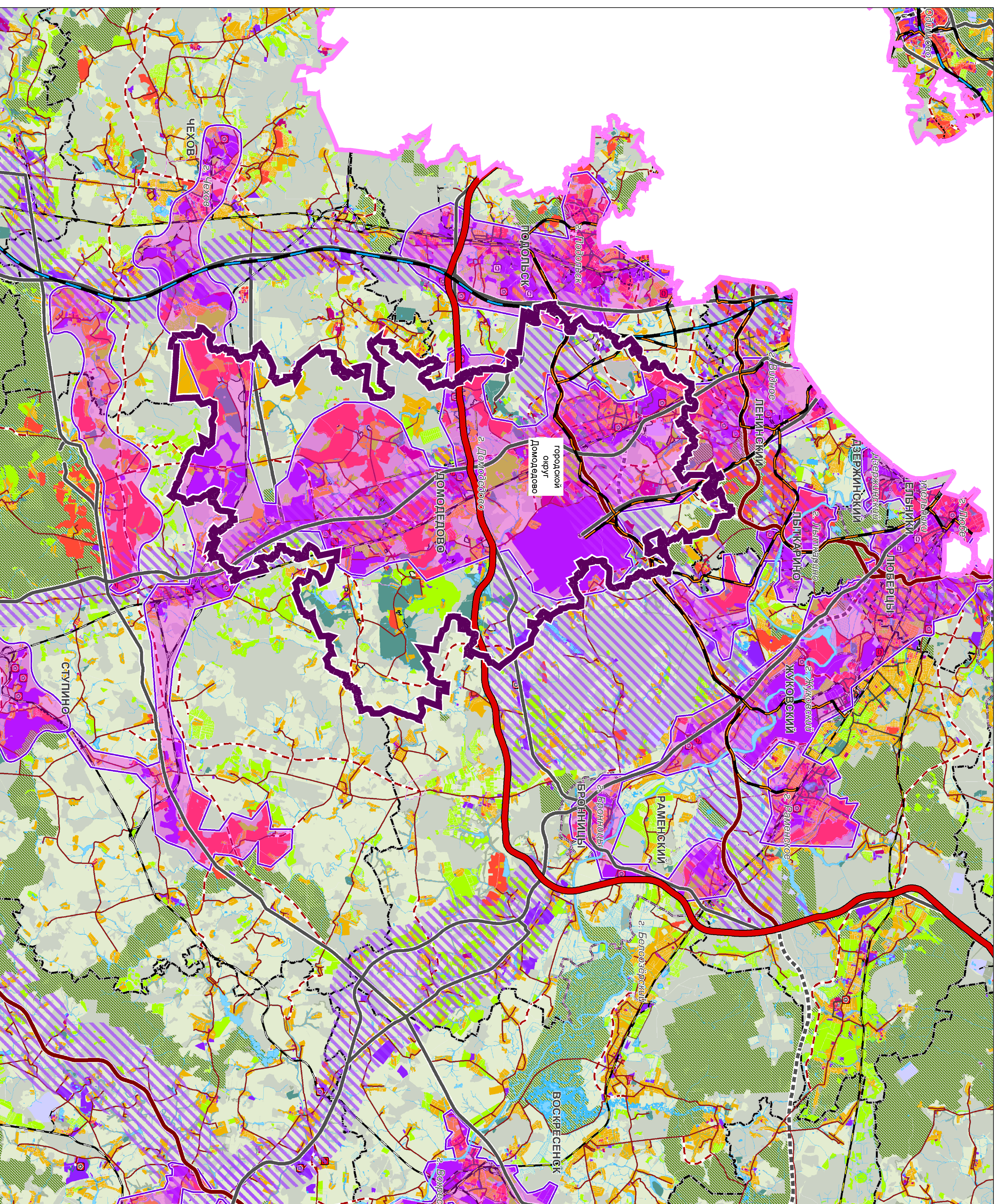


ПРОЕКТ ВНЕСЕНИЯ ИЗМЕНЕНИЙ В ГЕНЕРАЛЬНЫЙ ПЛАН ГОРОДСКОГО ОКРУГА ДОМОДЕДОВО МОСКОВСКОЙ ОБЛАСТИ

Карта размещения муниципального образования в устойчивой системе расселения Московской области



УСЛОВНЫЕ ОБОЗНАЧЕНИЯ

- Московская область
- Городской округ Домодедово
- Границы субъектов Российской Федерации
- Границы городских округов
- Границы поселка
- Стратегические особые охраняемые территории федерального значения
- Территории для реализации инвестиционных проектов, создания и развития особых экономических зон, кластеров
- Иные территории развития и обеспечения транспортной и инженерной инфраструктуры
- Урбанизированные территории**
- Территории индустриальных и промисловых парков (ИП), по иному назначению, производственно и коммунально-обслуживающих зон
- Коммунально-устойчивые жилые территории (КУЖ) жилого назначения
- Территории индустриально-коммунально-обслуживающих зон
- Обустроенные территории**
- Территории индивидуальной жилой застройки
- Сельскохозяйственные, оросительно-некоммерческие газифицированные территории различного назначения
- Территории сельскохозяйственного использования
- Природный комплекс Московской области**
- Лесной фонд, заповедные территории
- Видный фонд
- Транспортно-расселительная сеть**
- Транспортно-логистические центры
- Объекты, связанные с прилегающей дальневосточной
- Региональные транспортные коридоры
- Объекты транспортной инфраструктуры**
- Железнодорожные пути**
- Железнодорожный путь общего пользования
- Железнодорожный путь необщего пользования
- Автомобильные дороги**
- Центральная кольцевая автомобильная дорога (ЦКАД)
- Автомобильные дороги регионального или межмуниципального назначения
- Автомобильные дороги местного значения
- Автомобильные дороги местного значения
- Улично-дорожная сеть населенных пунктов
- Магистральные улично-дорожные застройки
- Улицы и проезды местного значения
- Линии общественного пассажирского транспорта**
- Линии автобусного транспорта
- Развитие автотранспорта
- Развитие автотранспорта в автомобильных маршрутах (АСМ)
- Речной (океанский/визуальный) транспорт (РОТ)

Должность	ФИО	Подпись	Дата
Генеральный директор	Чурилов А.Н.		
Первый заместитель	Борисова Т.С.		
Зам. отдела по градостроительству	Макарова Н.В.		
Зам. инженера по градостроительству	Вай. Александрович		
Инженер	Мажаров Н.В.		

Гос.заказное задание на 2021 № 034/0003

Московская область, городской округ Домодедово

Проект внесения изменений в генеральный план городского округа Домодедово Московской области	Стадия	Лист	Листов
	ГП	1,1	10

ИП: ООО "ГАУ МО "НИИПИ"
Городской проект № 10/21